

imagePROGRAF

ESPECIFICACIONES



Cabezal de impresión
PF-04
Tecnología
FINE (Full-Photolithography Inkjet Nozzle Engineering)
Resolución de impresión (Máx.)
2400 x 1200 dpi
Precisión de línea*
±0,1 % o menor
Grosor de línea mínimd*
0,02 mm
Cantidad de boquillas
Negro mate: 5120 boquillas
Otros colores: 2560 boquillas por color
Tamaño de la gotita de tinta
4 picolitros
Espaciamiento de las boquillas (Resolución del cabezal)
Dos filas de 1200 dpi
Línea de cabezales de impresión
1,07"
Tipo de tinta
A de base de tintes
Cian (C), magenta (M), amarillo (Y), negro (K)
A base de pigmentos
Negro mate (MBK)
Tanque de tinta
PFI-107: C, M, Y, BK, MBK
Capacidad de tanque de tinta
Viene con la impresora: 90 ml
Reemplazo: 130 ml
Método de suministro de tinta
Sistema de tuberías con tanques secundarios para un suministro de tinta continuo
Sistema de recuperación de boquilla
Detección y compensación de boquillas que no expulsan tinta
Controlador de impresora
Procesador L-COA
Memoria de impresora
256 MB
Alimentación de material
Alimentación de materiales en rollo
Un rollo, carga superior, salida frontal
Hojas sueltas
Una hoja, carga superior, salida frontal
Ancho de material
Alimentación de materiales en rollo
iPF770: 10" - 36" (254 mm - 914 mm)
iPF670: 10" - 24" (254 mm - 610 mm)
Hojas sueltas
iPF770: 8" - 36" (203,2 mm - 914 mm)
iPF670: 8" - 24" (203,2 mm - 610 mm)
Márgenes imprimibles
Alimentación de materiales en rollo
Todos los lados: 0,12" (3 mm) o 0" para la impresión sin bordes
Hojas sueltas
Lados (Izquierda y derecha): 0,12" (3 mm)
Final: 0,91" (23 mm)

Longitud de impresión máxima (una sola página)
Alimentación de materiales en rollo
59' (18 m)
Hojas sueltas
63" (1,6 m)
Ancho de impresión sin bordes (solo material en rollos)
10", B4, A3, 14", A2, 17", B2, A1, 24"
iPF770 únicamente: B1, A0, 36"
Cortador de materiales
Cortador con dos cuchillas giratorias duraderas
Grosor del material de impresión
De 0,07 a 0,8 mm (de 2,8 a 31,4 mil)
Tamaños del diámetro del material
2" y 3" (adaptador incluido)
Diámetro máximo externo del rollo
5,9" (150 mm)
Bandeja de salida
Canasta
Software de impresión
Controlador de impresora imagePROGRAF para Windows /Mac, Kit extra de controlador de impresora para Windows/Mac (Free Layout, Color imageRUNNER * Enlargement Copy (PC solamente), Advanced Preview), Print Plug-in para Microsoft Office (PC únicamente), Optimized Module para AutoCAD * para Windows, Direct Print & Share (PC únicamente), Status Monitor para Windows, PrintMonitor para Mac, Media Configuration Tool, PosterArtist Lite para Windows
Sistema operativo*
Windows XP (32 bit), Server 2003 (32/64 bit), Server 2008 (32/64 bit), Server 2012 (64 bit), Windows Vista * (32/64 bit), Windows 7 (32/64 bit), Windows 8 (32/64 bit), Macintosh OS X 10.6.8 - 10.9X
Idioma de impresora
GARO (Propiedad de Canon), HP-GL/2, HP RTL
Interfaz
USB 2.0 Hi-Speed, 10/100/1000Base-T/TX
Protocolo
TCP/IP (IPv4/IPv6), IPX/SPX, AppleTalk *, SNMP (compatible con Canon MIB), HTTP
Ruido acústico
Operación
iPF770: aprox. 48 dB
iPF670: aprox. 47 dB
En espera
35 dB o menos
Ruido acústico
iPF770: aprox. 6,5 belios
iPF670: aprox. 6,4 belios
Suministro de energía
100-240 V CA (50-60 Hz)

Consumo de energía
Máximo
140 W o menos
Modo de espera
5 W o menos
Con energía desactivada
1 W o menos (en cumplimiento con el Decreto Ejecutivo)
Certificaciones
Regulaciones de seguridad eléctrica
TUV (EE. UU.), cTUV (EE. UU.), TUV.S mark, Certificación CB (Otras)
Regulaciones de interfaz electromagnética
FCC Clase B (EE. UU.), IC Clase B (Canadá)
Certificaciones ambientales
ENERGY STAR * (en todo el mundo)
Normas RoHS
Entorno de operación
Temperatura
De 59 a 86 °F (de 15 a 30 °C)
Humedad relativa
De 10 a 80 % (sin condensación)
Dimensiones (Al. x An. x Pr.) y peso de la impresora con el pedestal y la canasta
iPF770: 42" x 51" x 34"
(ST-33: con la canasta abierta)
Peso: 139 lb (ST-33, incluido el sujetador de rollo, sin tinta, sin cabezales de impresión)
iPF670: 42" x 39" x 34"
(ST-26: con la canasta abierta)
Peso: 116 lb (ST-26, incluido el sujetador de rollo, sin tinta, sin cabezales de impresión)
Sin pedestal: 20" x 39" x 27"
Peso: 95 lb
Opciones
PosterArtist
iPF770: Juego de sujetador de rollos (RH2-33)
iPF670: Juego de sujetador de rollos (RH2-26)
iPF670: Pedestal (ST-26)
Ítems que el usuario puede reemplazar
Tanque de tinta (PFI-107 MBK, BK, C, M, Y)
Cabezal de impresión (PF-04)
Cartucho de mantenimiento (MC-10)

* La repetibilidad de la precisión de línea se garantiza después de que el usuario realice los ajustes necesarios y bajo las mismas condiciones ambientales. Se aplica al material para dibujos lineales solamente (papel común, papel recubierto, película mate traslúcida para CAD y papel de calco para CAD).
** Valores teóricos con base en la resolución de los datos.
† La longitud máxima de impresión varía según la aplicación, el sistema operativo y el procesamiento de imagen por barridos que se use.
†† Para el controlador de impresora imagePROGRAF. Para impresiones desde aplicaciones PostScript tales como Adobe Illustrator o QuarkXPress, utilice un paquete de procesamiento de imagen por barridos compatible con PostScript. Para obtener una lista de los paquetes de procesamiento de imagen por barridos recomendados por Canon, consulte la lista de proveedores de procesamiento de imagen por barridos de Canon Alliance y el Mercado de la Industria en www.usa.canon.com

Para obtener más información sobre el programa ENERGY STAR visite www.usa.canon.com/energystar

Como Socio ENERGY STAR®, Canon U.S.A., Inc. ha determinado que estos productos cumplen con los lineamientos de ENERGY STAR para el consumo eficiente de energía a través de una agencia de certificación reconocida por la EPA. ENERGY STAR y la marca ENERGY STAR son marcas comerciales registradas en EE. UU. Canon, imagePROGRAF, imageRUNNER, imagePRESS y el logo de GENUINE son marcas comerciales registradas de Canon Inc. en Estados Unidos y podrían ser marcas comerciales registradas o marcas comerciales en otros países. Apple, iTunes y iPad son marcas comerciales registradas de Apple Inc. Los otros nombres de productos y marcas son marcas comerciales de sus respectivos dueños. Todas las imágenes de salida de impresión son simuladas. Las especificaciones y disponibilidad están sujetas a cambios sin previo aviso. La empresa no se hace responsable de errores tipográficos. ©2014 Canon U.S.A., Inc. Todos los derechos reservados.

0191W058
1214-iPF770/670-10M-LTM



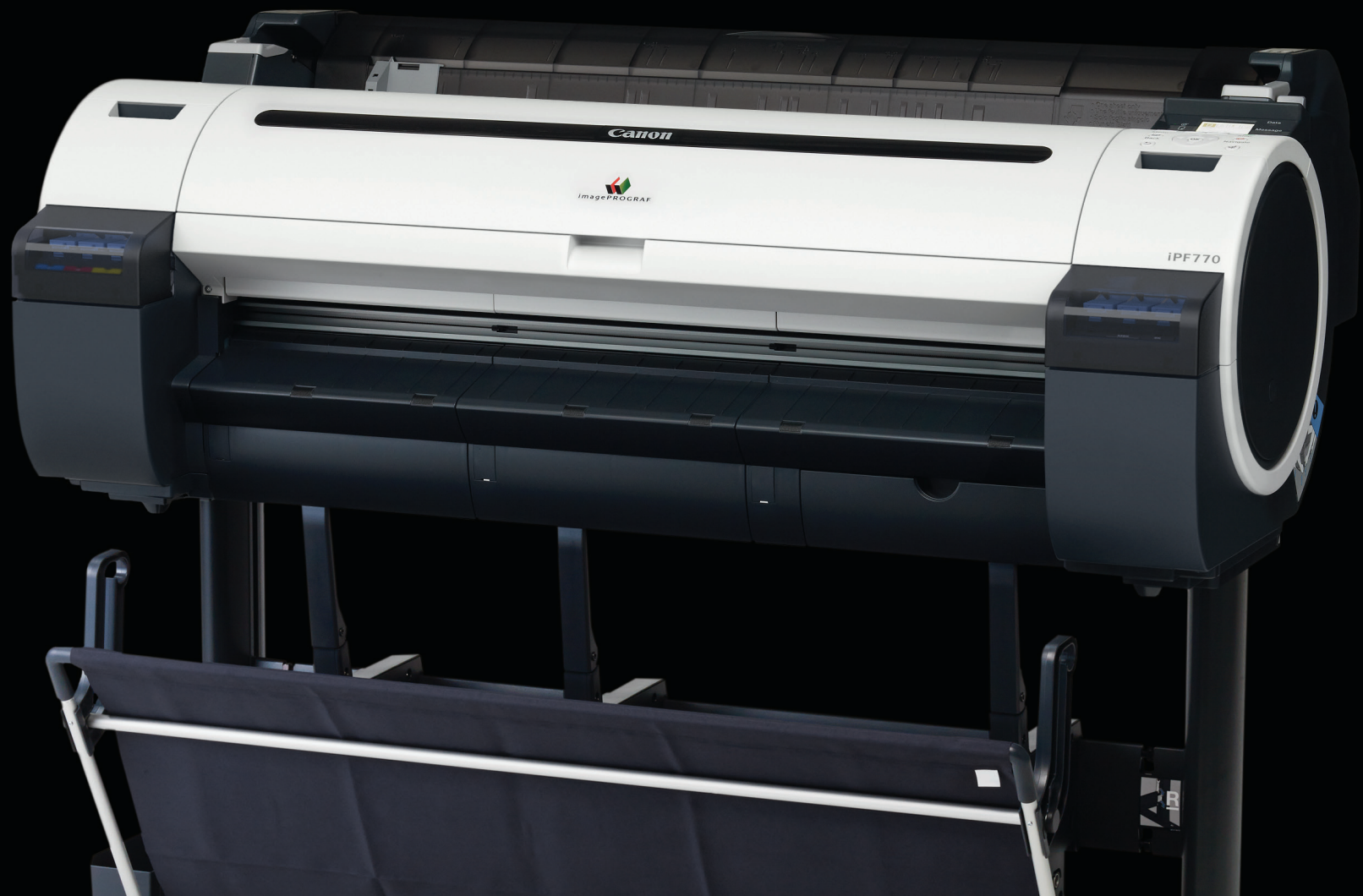
Canon Mexicana S. de R.L. de C.V.
Torre Altiya, Blvd. M. Ávila Camacho No. 138
PB y pisos 15,16,17, Col. Lomas de Chapultepec,
Del. Miguel Hidalgo, México D.F., C.P. 11000.
ISO 9001:2000
Centro de soporte a clientes
Ventas e informes: canonbisg@cusa.canon.com
www.canon.com.mx



imagePROGRAF

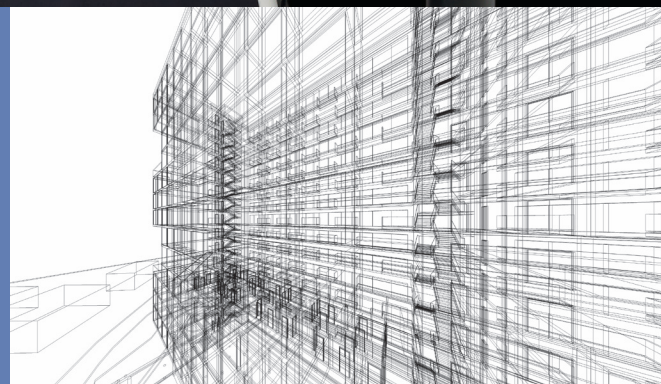


imagePROGRAF
iPF770/670



**DOCUMENTOS
TÉCNICOS**

IMPRESIÓN EN FORMATO GRANDE





Presentamos las impresoras en formato grande de 36 pulgadas de ancho imagePROGRAF iPF770 e iPF670 de 24 pulgadas de ancho.

Impresoras económicas para quienes buscan una impresora multifunción de gama básica en formato grande.

Se muestra iPF670 con pedestal

Diseñadas para una impresión de poco volumen, estas impresoras ofrecen soluciones accesibles que son compatibles con una diversidad de aplicaciones, entre ellas: carteles, presentaciones, documentos técnicos, dibujos, anuncios de compañías, ampliaciones y mucho más.

FUNCIONES

SOLUCIONES DE FLUJO DE TRABAJO DISPONIBLES

- Aplicación de impresión móvil*
- Direct Print and Share**
- PosterArtist Lite
- Print Plug-in para Microsoft Office® ¡y mucho más!

TINTA

- Tinta color magenta reformulada
- Sistema de tanque secundario de tinta

VELOCIDAD DE IMPRESIÓN

- Capaz de producir una impresión A1 (23,39" x 33,11"), en alrededor de 25 segundos en la iPF770▲

DISEÑO DE ESCRITORIO

- Modelo iPF670 disponible sin pedestal

▲Velocidad de corte de papel A1 común: Modo rápido

imagePROGRAF

FUNCIONES

SISTEMA DE TINTA

- El conjunto de tinta de 5 colores que se encuentra en las impresoras en formato grande imagePROGRAF iPF770 e iPF670 es ideal para aplicaciones técnicas, carteles y anuncios administrativos. Esta tecnología de tinta utiliza cuatro tintas de pigmento indeleble para lograr un color llamativo y expresivo, además de dos canales de tinta de pigmento negro mate para líneas precisas, curvas suaves y texto pequeño en documentos técnicos o administrativos. Incluye una tinta color magenta reformulada, que ayuda a producir una gama tonal más amplia en los espectros de rojo y anaranjado, en comparación con modelos anteriores.

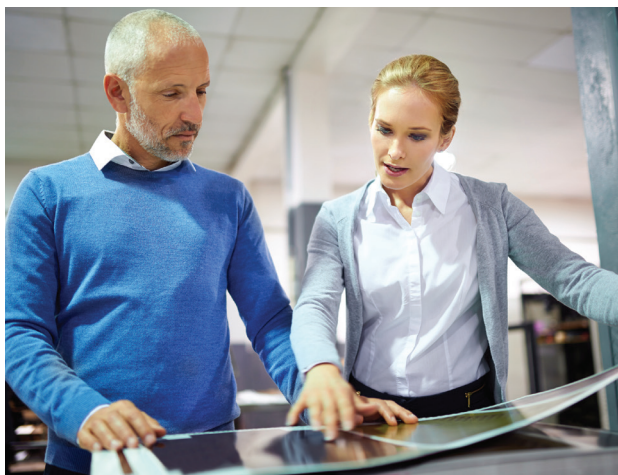
- El sistema de tanque secundario de tinta de la impresora permite que toda la tinta disponible en un tanque se utilice antes de reemplazarla, lo que ayuda a evitar el desperdicio de tinta. Los tanques vacíos también pueden reemplazarse sin detener el trabajo de la impresora.

BAJO COSTO OPERATIVO

- Una cantidad de importantes funciones incorporadas ayudan a reducir el consumo de tinta, el desperdicio de materiales y los costos de mantenimiento con el fin de minimizar el costo total de operación. Estas funciones incluyen el Modo económico de impresión, la rotación automática y el anidado para minimizar el desperdicio de materiales.

DISEÑO QUE OCUPA POCO ESPACIO

- Las impresoras son de tamaño reducido y cuentan con operación frontal accesible para una instalación en la pared, que se adapta a cualquier ambiente. También existe una función de carga superior asistida para una carga de materiales más fácil.



* Disponible en la Tienda de aplicacionesSM. Compatible con iPad® 2 o superior, con iOS 6.1 o superior. Se pueden aplicar cargos de datos. Las impresiones serán del mismo tamaño del archivo original. El dispositivo móvil y la impresora en formato grande deben utilizar la misma red inalámbrica. La impresora debe estar conectada al mismo direccionador que el dispositivo móvil conectado a través de una función inalámbrica. La impresión inalámbrica requiere de una red operativa con capacidad inalámbrica de 802.11b/g. El rendimiento inalámbrico podría variar según el terreno y la distancia entre la impresora y los clientes de la red inalámbrica. Para imprimir desde una impresora imagePROGRAF, el usuario debe abrir su archivo PDF en otra aplicación compatible con iPad. Después, el usuario debe seleccionar "Open In" ("Abrir en") y elegir la aplicación de la impresora.

VERSATILIDAD

Las mejores en la línea de soluciones de software imagePROGRAF ayudan a mejorar el flujo de trabajo de impresión.

imagePROGRAF Print Utility*

Esta aplicación basada en iOS permite a los usuarios imprimir archivos PDF de manera remota, directamente desde un iPad® hacia una impresora imagePROGRAF.

Direct Print & Share 2.0**

La solución de portal basada en la nube de Canon permite que los usuarios compartan e impriman archivos JPG, TIFF, PDF y HP-GL/2 desde cualquier parte del mundo. Además, la función de acceso directo de impresión se ha agregado para impresiones de "arrastrar y soltar" (PC únicamente).

PosterArtist Lite

Este software de creación de carteles le brinda todas las herramientas que necesita para diseñar carteles y pancartas llamativas en formato grande (PC solamente).

Print Plug-in para Microsoft Office

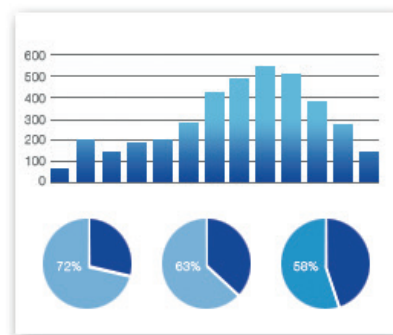
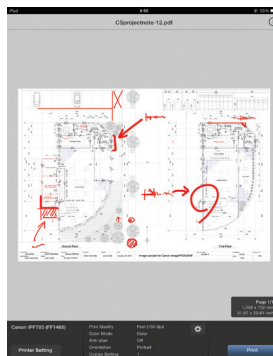
Permite que los usuarios con cualquier nivel de conocimiento impriman carteles y pancartas directamente desde Microsoft® Excel®, PowerPoint® y Word®.

Accounting Manager

Ayuda a realizar el seguimiento de los costos y asignar gastos de impresión a los proyectos con facilidad. Esta herramienta de gestión le permite hacer un seguimiento de los trabajos de impresión por usuario para calcular la tinta y los materiales (para PC solamente).

imageRUNNER Enlargement Copy

Escanee e imprima utilizando un dispositivo imageRUNNER o imagePRESS a una impresora imagePROGRAF iPF770/670 (para PC solamente).



** La versión 2.0 está disponible para descarga en www.usa.canon.com/download. Su servidor debe ser compatible con una cuenta en nube habilitada por webDAV, entre ellos Google, Carbonite o Rackspace, para aprovechar las funciones en nube. La capacidad de almacenamiento y, por lo tanto, el precio, se basan en la oferta actual del proveedor de nube, a su entera discreción. Su cuenta en nube está sujeta a los términos y condiciones del proveedor de nube. Ni Canon Inc. ni Canon U.S.A., Inc. representan ni garantizan ningún producto, servicio o función de terceros mencionado en el presente.